

HY16F3910

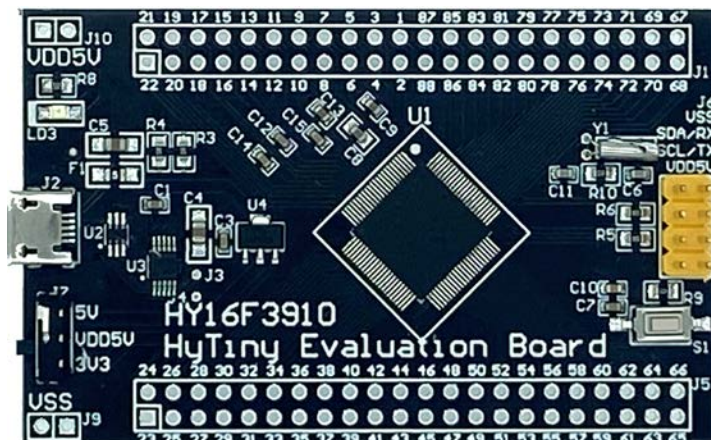
32bit Flash MCU

HY16F3910-IM02

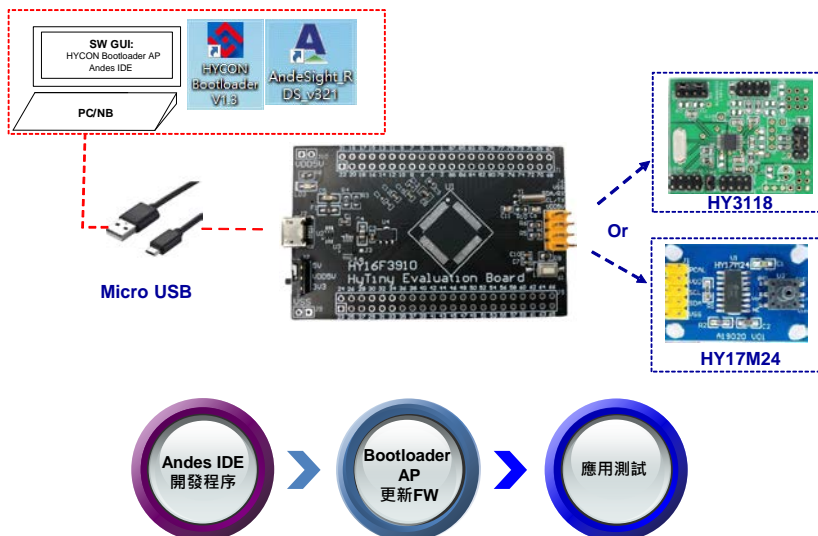
HY16F3910 HyTiny Evaluation Board

特色：

- 支援 ISP(In-System Programming)在線編程功能
(採 Timeout Entry 4 線式 Bootloader 方式)
- 3.3V / 5V 雙電源切換輸出
- Micro USB 介面, 提供 I²C / UART 通訊介面
- HY16F3910-N088 全出 pin 設計, 方便程式開發與測試
- 可連接 HY16F 模擬器進行線上的程式開發與除錯



應用方塊圖：



使用說明：

1. HY16F3910 HyTiny EVB 預設已經開啟 4 線式 Bootloader，並已燒錄 PWM demo code；直接透過 Micro USB 連接 5V 電源供電後，在 PT2.6(pin85) 及 PT2.7(pin84) 會輸出 60Hz、50% Duty 的 PWM 方波，如要進一步測試或更新晶片 FW 可直接使用 HYCON Bootloader V1.3 軟體執行線上程式更新。
2. HYCON 官方網站尋找 HY16F39 系列產品下載 MCU IDE 開發環境與 HYCON Bootloader V1.3，以下提供相關軟體支援說明與載點：
HY16F39 series web-site: <https://www.hycontek.com/products/3289>
MCU IDE: https://www.hycontek.com/hy_mcu/HYCON-32-bit-MCU-IDE.zip
MCU Device: https://www.hycontek.com/hy_mcu/HYCON-32-bit-MCU-Device.zip
HYCON Bootloader: https://www.hycontek.com/hy_mcu/HYCON-Bootloader.zip
3. 先安裝 HYCON-32-bit-MCU-IDE 再安裝 HYCON-32-bit-MCU-Device (兩者需安裝在相同目錄下)，安裝完成 MCU IDE 後可開始進行 FW 開發與編譯；安裝 HYCON Bootloader 後可透過 HYCON Bootloader V1.3 進行 FW 更新與應用測試。