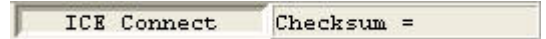


## 前言

在使用軟體 Hy-IDE 1.07 以下的程式版本別或是 VDD 由外灌電壓源供電時所發生的問題。當 PC 連接 ICE 完成後(如圖 1)，軟體點擊右下角會顯示 ICE Connect 訊息。



但是當 PS2 連接線**移除後**，再將 PS2 連接線**接上後**，重新點擊右下角卻會顯示 ICE not Connect 訊息，而 ICE 已經無法進行模擬。

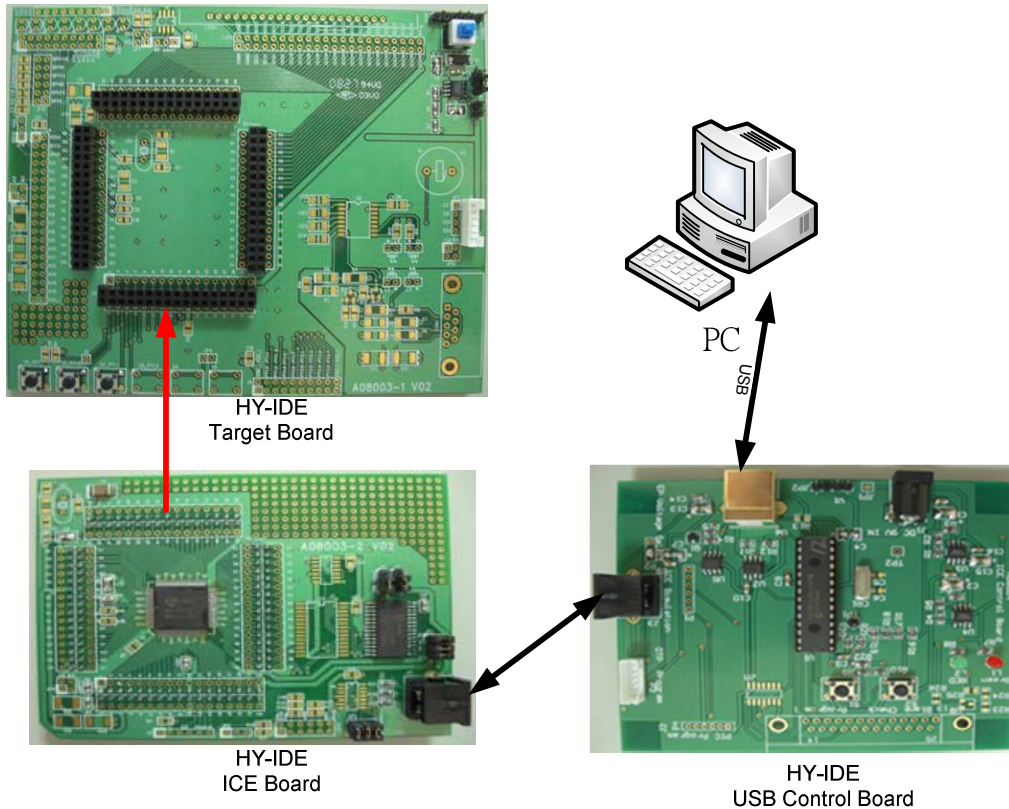


圖 1: ICE 連接示意圖

## 建議方案

- 依下列三項修正步驟執行，則可解決 ICE not connect 問題

**重新安裝 Hy-IDE 程式**

**重新安裝 USB 驅動程式**

**重新啟動晶片**

### ■ 修正步驟：

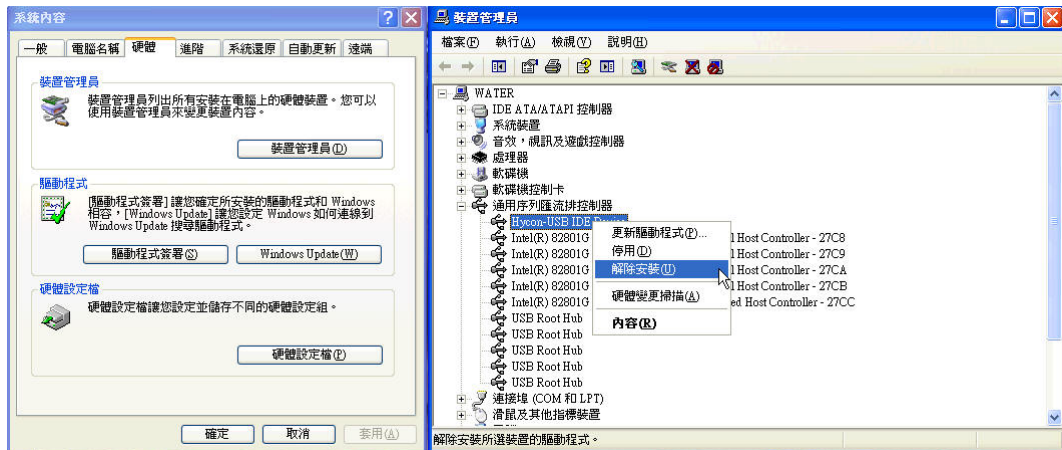
#### ◆ 重新安裝 Hy-IDE 程式

- 移除舊版本軟體 Hy-IDE 程式。
- 重新安裝軟體 Hy-IDE V1.08 以上的程式版本。

#### ◆ 重新安裝 USB 驅動程式

- 請依下列步驟更新，使用新版本 USB 驅動程式。

- 系統內容→硬體→裝置管理員→通用序列匯流排控制器→Hycon-USB-IDE Device→解除安裝。



- 按下“確定”鍵，解除這個裝置。



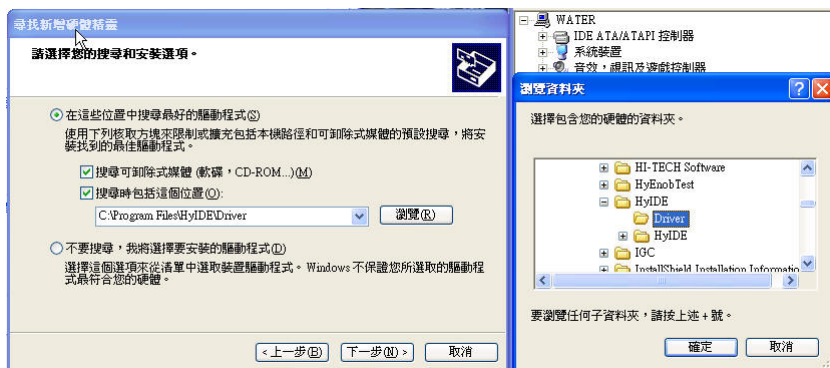
- 回到裝置管理員畫面，按下“硬體變更掃描”鍵。



- 掃描後會出現尋找新增硬體精靈，選擇“從清單或特定位置安裝(進階)”，並按下一步。



- 按下”瀏覽”後，選擇到安裝 Hy-IDE 1.08 的程式位置，預設為 C:\Program Files\HyIDE\Driver，按下”確定”鍵後繼續。



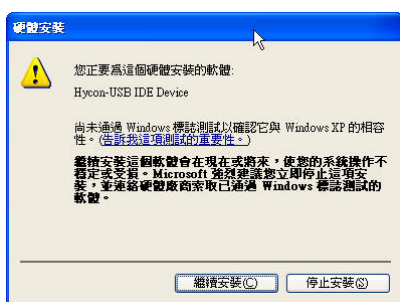
- 等待尋找新增硬體精靈搜尋中。



- 尋找後會出現如下圖許多驅動程式，請選擇安裝 Hy-IDE 1.08 的程式位置檔案，預設為: C:\Program Files\HyIDE\Driver\hycondriver.inf，選擇後按下”下一步”繼續。



- 當出現下圖畫面時，請選擇”繼續安裝”鍵繼續。



- 當出現下圖畫面時表示驅動程式已經安裝完成。



#### ◆ 重新啟動晶片

- 若使用控制板內部 3V 供電給晶片時，則 PS2 移除後再連接上後，ICE not Connect 問題已修正。
- 若使用外部電壓源供電給晶片時，PS2 移除後，若再連接上時，**請先按下 RST 按鍵**(為 A08003-1 V02 S0\_RST 按鍵)，再點選程式右下角顯示位置，則會正常顯示 ICE Connect 字樣。